



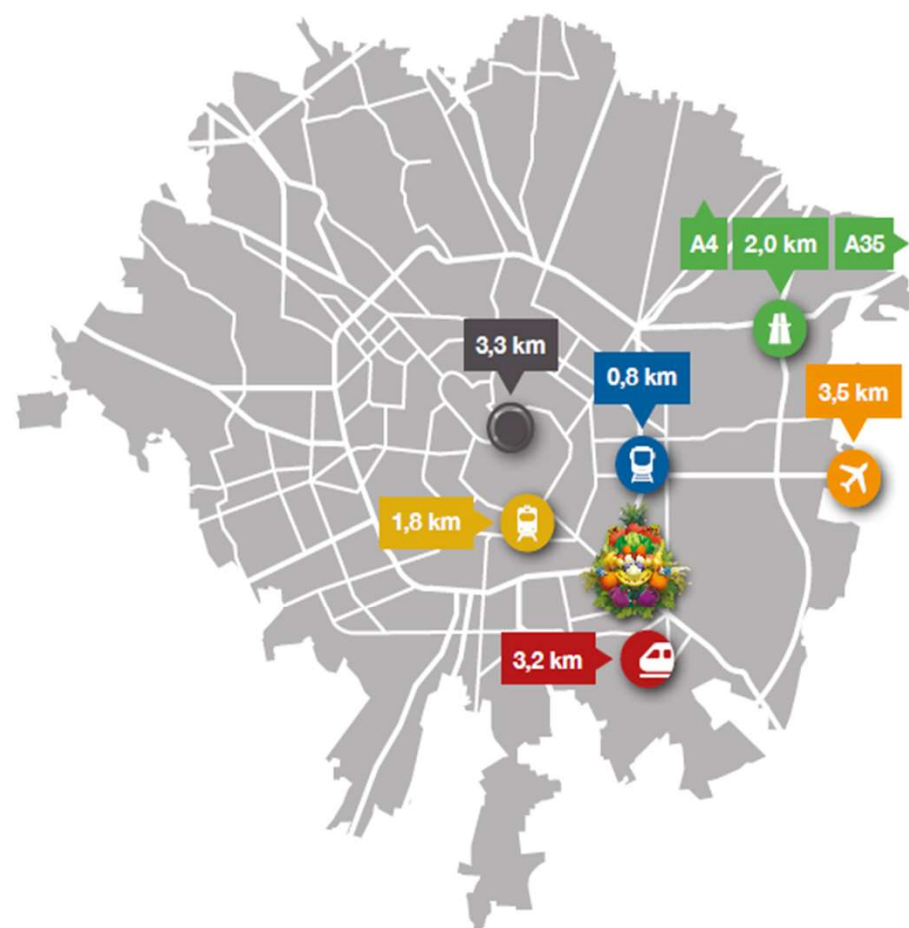
# FOODY

MERCATO ALIMENTARE MILANO

DOCUMENTO DI  
INDIRIZZO

# Una posizione strategica nel cuore della città e dell'Europa

La posizione geografica, al centro del Nord Italia e dei principali corridoi di transito internazionale, unitamente alla vasta gamma dei prodotti, disponibili tutto l'anno, e all'eccellenza della qualità dei prodotti commercializzati **assicurano al mercato milanese una posizione di primo piano** nella distribuzione di prodotti ortofrutticoli in Italia e negli altri Paesi Europei.



Il Mercato Alimentare di Milano si trova a un passo dal centro e al tempo stesso esterno rispetto alle aree più congestionate della città.

Inoltre, in un raggio di 3 chilometri si raggiungono tutti i più importanti nodi della mobilità: alta velocità, autostrade, metropolitana, aeroporto, passante ferroviario.



## AUTOSTRADE

2,0 km Svincolo Forlanini  
1,5 km Svincolo Mecenate

Rapido accesso alla rete autostradale:

A4 Torino - Trieste  
A 1 Milano - Napoli  
A35 Brebemi



## AEROPORTO

3,5 km

Linate

Prossimità ad uno dei principali aeroporti



## ALTA VELOCITÀ

3,2 km

Stazione Rogoredo

A pochi minuti la stazione dell'alta velocità ed il passante ferroviario per Malpensa



## METROPOLITANA

1,8 km

Porta Romana M3

Fermata della linea M3 Gialla per il collegamento rapido al centro città e alla stazione centrale



## PASSANTE E AUTOBUS

0,8 km

Porta Vittoria

Passante e autobus si raggiungono a piedi in pochi minuti



## CENTRO CITTÀ

3,3 km

Piazza del Duomo

A 20 minuti d'auto dal centro storico di Milano

# I numeri di Foody

*Foody Mercato Alimentare è il city hub alimentare più importante d'Italia e tra i principali d'Europa.*

**700mila mq**

di superficie fondiaria

Questa superficie sta vivendo uno straordinario processo di riqualificazione

oltre

**2 mld**

di euro di merci alimentari scambiate all'anno

**8 ml**

di quintali di prodotti commercializzati ogni anno

**368**

imprese insediate stabilmente con spazio di vendita in concessione



**141**

grossisti con punto vendita

Il mercato si apre a nuove categorie merceologiche accogliendo un numero sempre maggiore di operatori

**67**

produttori locali con punto vendita

Un consorzio di produttori locali che offrono i loro prodotti

un afflusso di

**5 mila**

di persone al giorno

oltre

**10 mila**

clienti tesserati

**10 ml**

di consumatori serviti



# I Mercati di Foody: un hub per tutta la filiera

## Mercato Ortofrutticolo

È il più grande d'Italia per quantità di prodotti commercializzati; si caratterizza per l'ampiezza della gamma di prodotti disponibili tutto l'anno, italiani ed esteri. La qualità, freschezza e sicurezza alimentare di questo mercato sono riconosciute tra le più alte in Europa.



**80mila mq di superficie commerciale**



**97 grossisti**



**67 produttori**



**7.500.000 quintali di merce commercializzata all'anno**

## Mercato Carni e Gastronomia

Riceve ogni notte carni rosse, bianche, uova e prodotti affini di alta qualità che vengono lavorate e trattate con cura secondo le normative igienico-sanitarie CE ed è l'unico in Italia specificatamente dedicato a questa tipologia di prodotti.



**6.000 mq di superficie commerciale**



**14 grossisti**



**20mila quintali di merce commercializzata all'anno**

## Mercato Ittico

È riconosciuto in tutta Italia per la freschezza e la qualità del pesce commercializzato. Assicura la disponibilità di un'ampia gamma di prodotti ittici, tra pesce fresco, pescato e allevato, pesce congelato e surgelato, conservato e lavorato.



**10mila mq di superficie commerciale**



**21 grossisti**



**100mila quintali di prodotti commercializzati all'anno**

## Mercato Floricolo

La privilegiata posizione geografica assicura al Mercato di Milano un ruolo centrale per la valorizzazione e lo sviluppo dell'intera floricoltura italiana e una adeguata integrazione della filiera distributiva dei prodotti floricoli in Italia. Alla scelta e varietà del Mercato Floricolo Foody si affida anche il mondo degli eventi milanesi.



**6.000 mq di superficie commerciale**



**9 grossisti**



**1 milione di pezzi commercializzati all'anno**

# Foody 2025

Un piano di finanziamenti complessivi di 600 milioni di euro tra risorse pubbliche e investimenti privati che entro il 2025 doterà la Città di Milano della più grande infrastruttura mercatale d'Italia e del più moderno hub alimentare europeo.

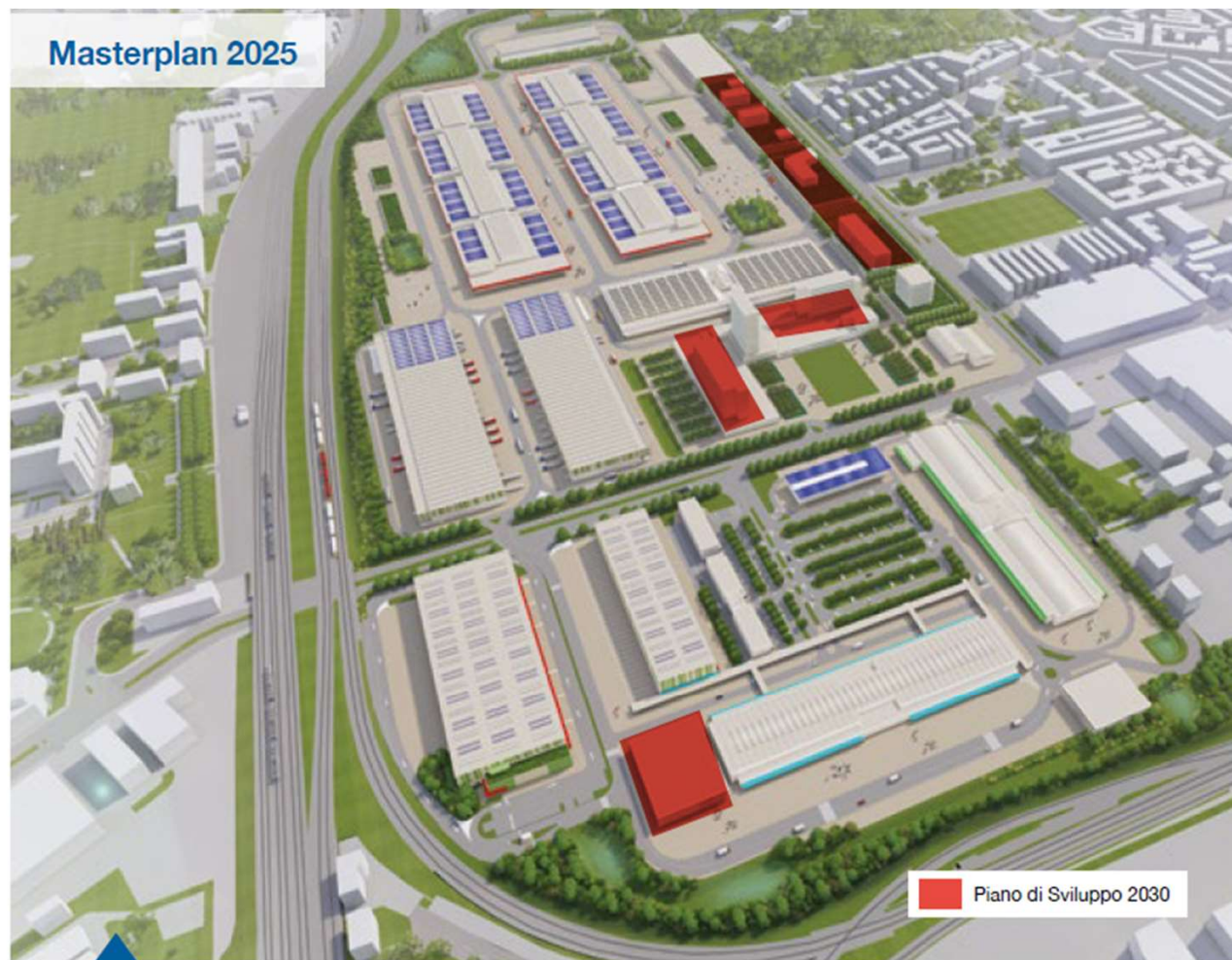
## Foody 2025 ha previsto:

- Un Mercato Ortofrutticolo completamente rinnovato con due Padiglioni gemelli di 42mila mq commerciali e che ospitano 102 punti vendita e 160 baie di carico ciascuno
- 9 piattaforme logistiche con 7 operatori specializzati nella logistica alimentare
- Un rinnovato Palazzo Affari con un business center e un centro servizi per eventi, incontri e attività di formazione
- Il trasferimento di Milano Ristorazione con la realizzazione di un nuovo padiglione dedicato
- Riqualficazione dell'area sud del Comprensorio che si affaccia su via Bonfadini per una maggiore ottimizzazione dei flussi dei mezzi pesanti in entrata e in uscita

Tutti i nuovi edifici sono costruiti e gestiti seguendo gli attuali standard di sostenibilità. I nuovi Padiglioni del Mercato Ortofrutticolo sono dotati di pannelli fotovoltaici e beneficiano di un impianto di produzione energetica da fonti rinnovabili per una gestione sostenibile e in linea con i Sustainable Development Goals.

Un'infrastruttura che per dimensione, capacità operativa e impatto ambientale sarà un riferimento per l'intero settore Alimentare.

## Masterplan 2025



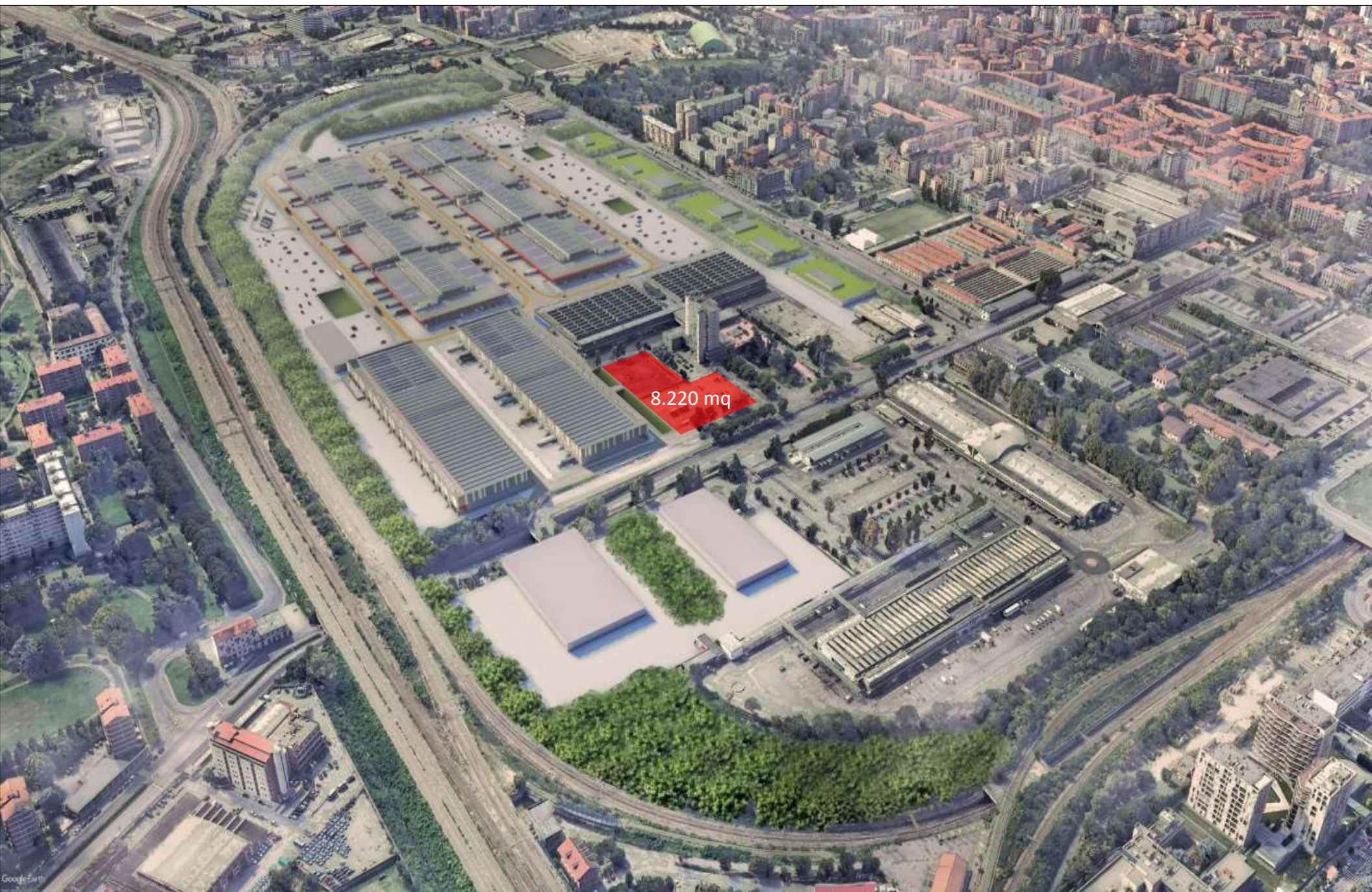
## La riqualficazione del Mercato Alimentare è la più vasta area cantierizzata dopo Expo2015.

Un intervento di 220mila mq di nuova costruzione su 350 mila di superficie costruibile; due piattaforme logistiche inaugurate nel 2023; il primo dei due nuovi padiglioni del Mercato Ortofrutticolo operativo da aprile 2024.

# Progetti in corso nel «comparto Palazzo Affari»



# Area oggetto di intervento



# Caratteristiche del progetto

Superficie fondiaria disponibile

**8.220 mq**

Superficie edificabile ammessa

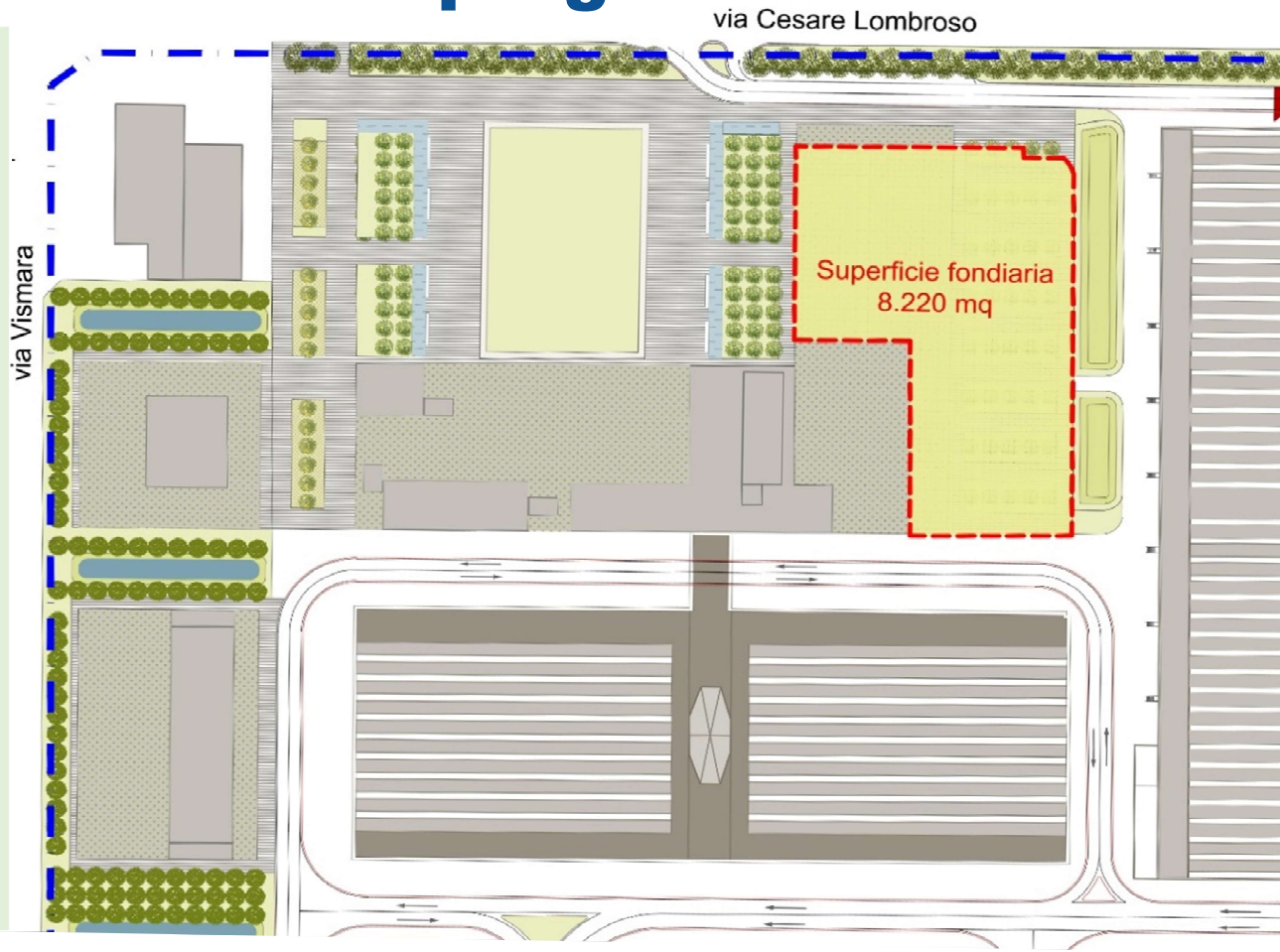
**3.000 – 5.000 mq**

Altezza massima fabbricato

**36 m**

Numero camere

**100-200**



**SL**

I nuovi servizi da insediare **non concorrono alla formazione di SL.**

**Funzione**

All'interno del lotto può essere insediata **esclusivamente una struttura ricettiva alberghiera**, nel rispetto del «Convenzionamento Urbanistico per l'Asservimento»



# Linee guida di sviluppo (1/3)



## Mission

Realizzare una **struttura ricettiva** in grado di soddisfare le esigenze di **aziende e professionisti nazionali e internazionali che operano nella filiera alimentare**, facendoli vivere un'esperienza unica legata al cibo, alla tradizione e al turismo.



## Il concept

Segmento “Midscale” e con clientela prevalentemente “**local business**” e “corporate” legata al Mercato Agroalimentare di Milano.

**A complemento** potrà essere prevista una clientela “**leisure**” attirata dal contesto in forte riqualificazione, e dagli eventi artistico/culturali legati alla città di Milano, vista la vicinanza con l'aeroporto di Milano Linate e con il centro città.



## La struttura

Integrazione con il progetto Foody e in particolare con il progetto di riqualificazione di Palazzo Affari.

Struttura di design per dare una forma originale e distintiva all'immobile che possa valorizzare l'area anche da un punto di vista visivo e di contesto, come nelle più grandi metropoli internazionali.

Impatto minimo a terra per mantenere il maggior numero di parcheggi che oggi insistono sull'area a servizio dell'interno Comparto.

Numero di **camere** compreso **tra 100 e 200**.

**Altezza massima** fabbricato **36 m**.

## Linee guida di sviluppo (2/3)



### La Viabilità e gli accessi

Verrà utilizzata la viabilità di comprensorio esistente: non sarà ammessa viabilità interna dell'Area, fatta eccezione per i raccordi con le aree a parcheggio e per il raggiungimento dell'ingresso dell'albergo.



### Le aree verdi

Le aree a verde imposte dalla normativa vigente potranno essere realizzate all'interno del Comprensorio Foody nel rispetto di quanto previsto nel Masterplan, in aree da concordare congiuntamente a Sogemi.



### Progetto energetico di Comprensorio

Possibilità di integrazione con il Progetto Energetico-Ambientale di Comprensorio, che Sogemi ha appaltato ad A2A. Il progetto prevede la realizzazione di un impianto fotovoltaico cittadino per la produzione di energia elettrica da fonte rinnovabile e di un impianto di produzione-raffreddamento dell'acqua di condensazione (mediante l'acqua di falda e torri evaporative) che verrà distribuita mediante una rete idraulica (gruppi frigoriferi acqua-acqua).

# Linee guida di sviluppo (3/3)



## La sostenibilità ambientale

Il progetto avrà elevata sostenibilità ambientale, con particolare riferimento alle tecniche costruttive, ai materiali impiegati all'arredamento, agli impianti, al tema dell'approvvigionamento dei materiali e alla gestione rifiuti.

Dovrà essere garantita la riduzione dell'impatto ambientale definendo un **progetto energetico che rispetti le prescrizioni del Piano Aria e Clima (PAC)** del Comune di Milano.



## Servizi complementari

Possibilità di personalizzare la struttura con servizi complementari quali bar, ristoranti, palestra, sala fitness, sale meeting, **in sinergia con gli sviluppi che Sogemi sta portando avanti all'interno del comparto «Palazzo Affari»**, in particolare:

- **piastra commerciale al piano terra** con negozi, bar, ristoranti, e servizi alla persona;
- **Business Center al primo piano** con sale meeting e spazi coworking per operatori di settore, formazione ed eventi legati alla filiera alimentare.

# Benchmark



Starhotels Business Palace

Novotel Milano Linate

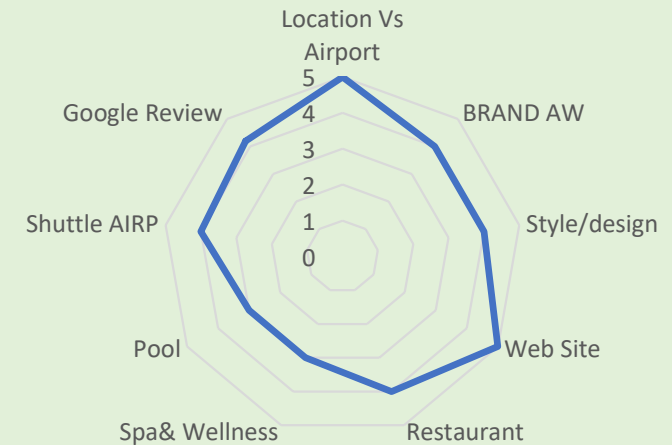
Moxy Hotel Linate

Belstay Milano Linate

Crown Plaza

Una Hotels The One Milano Hotel

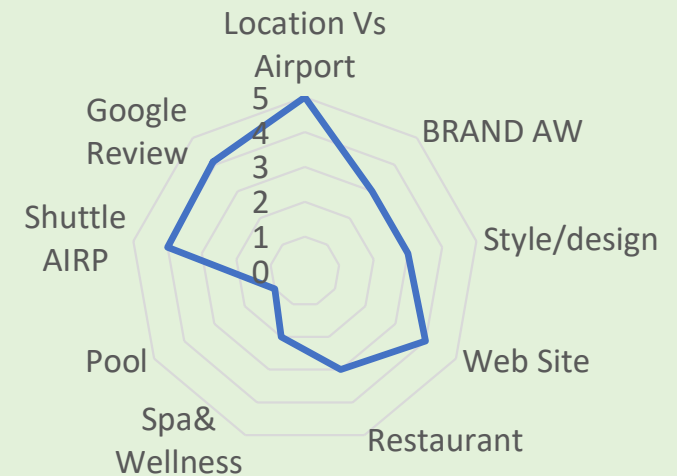
# Benchmark set NOVOTEL MILANO LINATE AEROPORTO



Hotel moderno e funzionale, vicino all'aeroporto di Linate, offre comfort essenziali e servizi come piscina, ristorante e navetta aeroportuale.

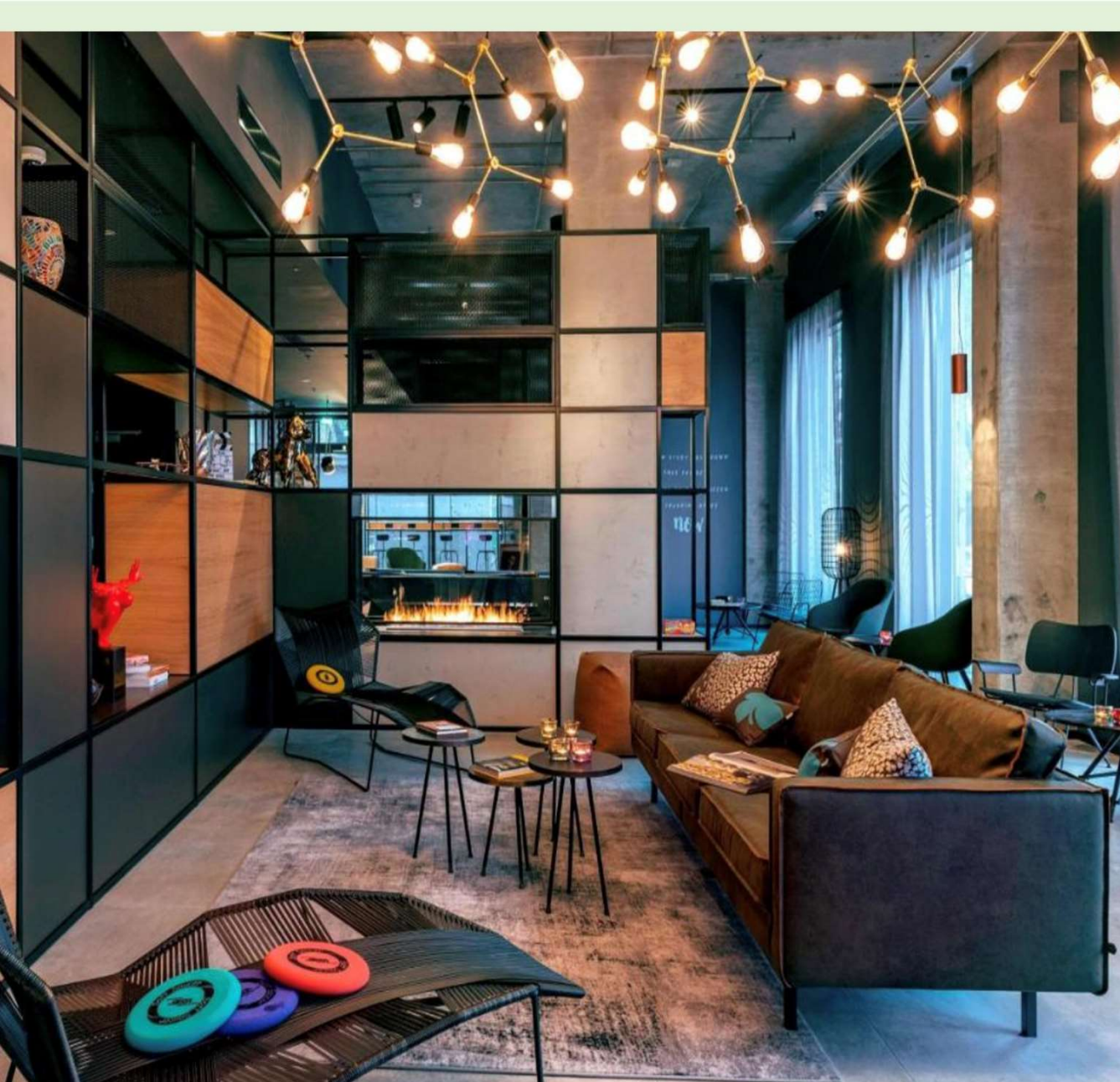
Perfetto per chi cerca praticità e una posizione strategica.

# Benchmark set BELSTAY MILANO LINATE



Hotel pratico e confortevole a pochi passi da Linate, offre camere moderne e un ristorante vario, con servizi essenziali e un comodo shuttle per l'aeroporto.

# Benchmark set MOXY HOTEL



Hotel dal design giovane e dinamico, a pochi passi dall'aeroporto di Linate. Offre comfort moderni e spazi vivaci, ideale per chi cerca uno stile di vita fresco e accessibile.

# Benchmark set STARHOTELS BUSINESS PALACE



Hotel business-oriented, con camere eleganti e un ristorante raffinato. Ideale per viaggiatori d'affari grazie alle sue sale riunioni e all'ambiente professionale.

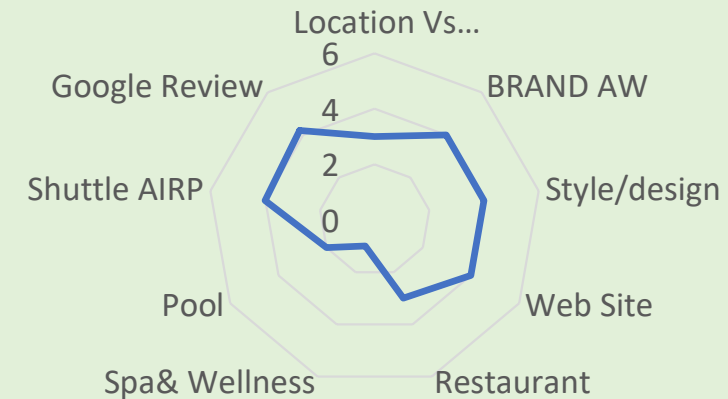


# Benchmark set CROWNE PLAZA



Lussuoso e orientato al business, il Crowne Plaza Milan Linate offre comfort premium, un ristorante di qualità e un comodo servizio navetta per Linate, ideale per eventi e conferenze.

# Benchmark set UNA HOTELS The One Milano Hotel



Elegante e versatile,  
UNAHOTELS The One è ideale  
per soggiorni prolungati, con  
spazi moderni e confortevoli.  
Offre facile accesso a Milano  
grazie alla vicinanza alla  
metropolitana.

An aerial photograph of a city, likely Milan, with a blue overlay. The image shows a dense urban layout with buildings, streets, and a large highway interchange. The text is overlaid on the center of the image.

# Sogemi

**MERCATO ALIMENTARE MILANO**

**Sogemi Spa**

**Via Cesare Lombroso 54, Milano**

**T.: +39 02 550051**

**Fax: +39 02 55005309**

**info@foodymilano.it**

**www.foodymilano.it**